

# HERRAMIENTA PARA VISUALIZAR LA DISTRIBUCIÓN DEL SARS COV 2 EN LA RED DE SANEAMIENTO

## ¿PARA QUÉ SIRVE VIGILAR LAS AGUAS RESIDUALES?

Es un buen indicador de la circulación del virus en la Población  
Ayuda a la detección de brotes locales

Sirve para prever un aumento de nuevas infecciones  
Nos ayuda a estar mejor preparados frente a nuevos rebrotes



## NUESTRO ENFOQUE

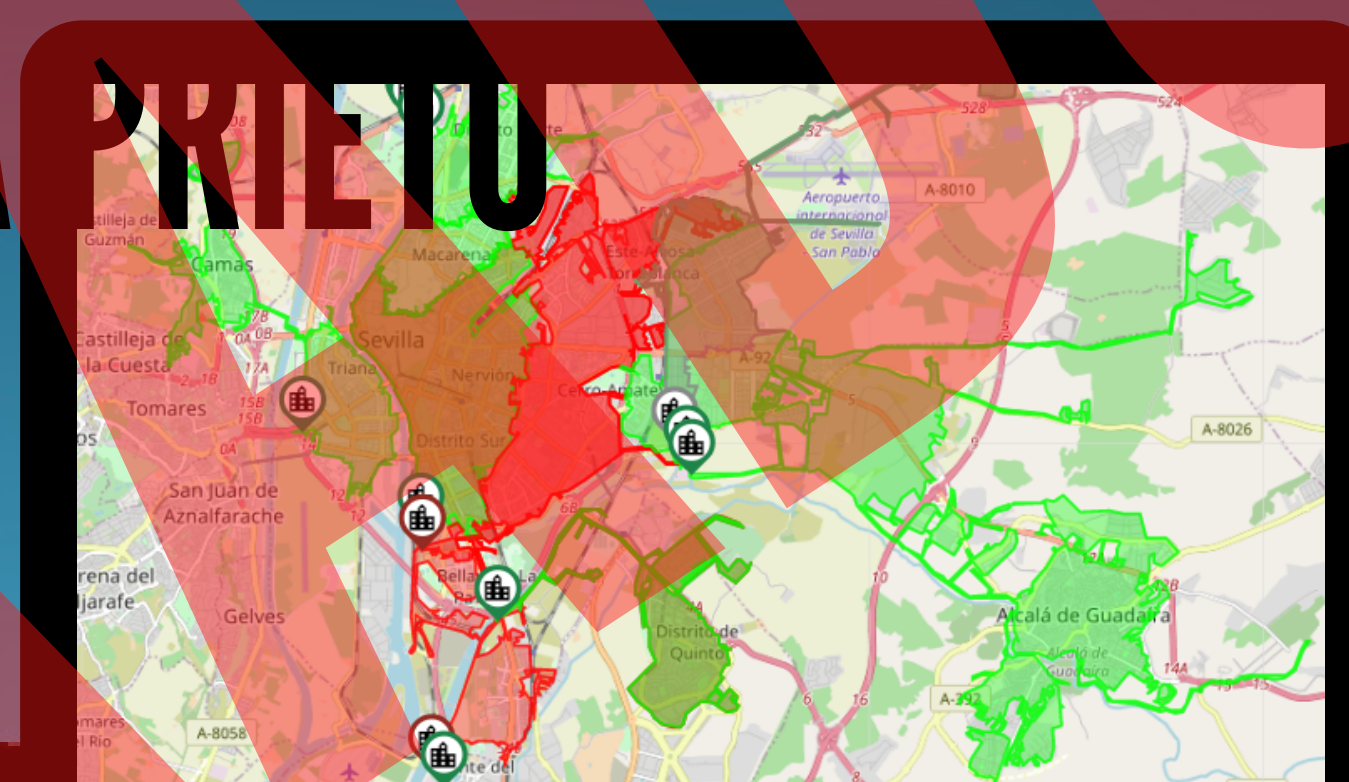
nuestro objetivo es...

Hacer visible la circulación del virus a través del análisis de las aguas residuales de la ciudad de Sevilla, con el fin de servir de ayuda a las autoridades, para la toma de decisiones.

Mapas temáticos que incluyen los diferentes tipos de puntos analizados

- Nodales
- Domiciliarios
- EDAR

MARIA PRIETO



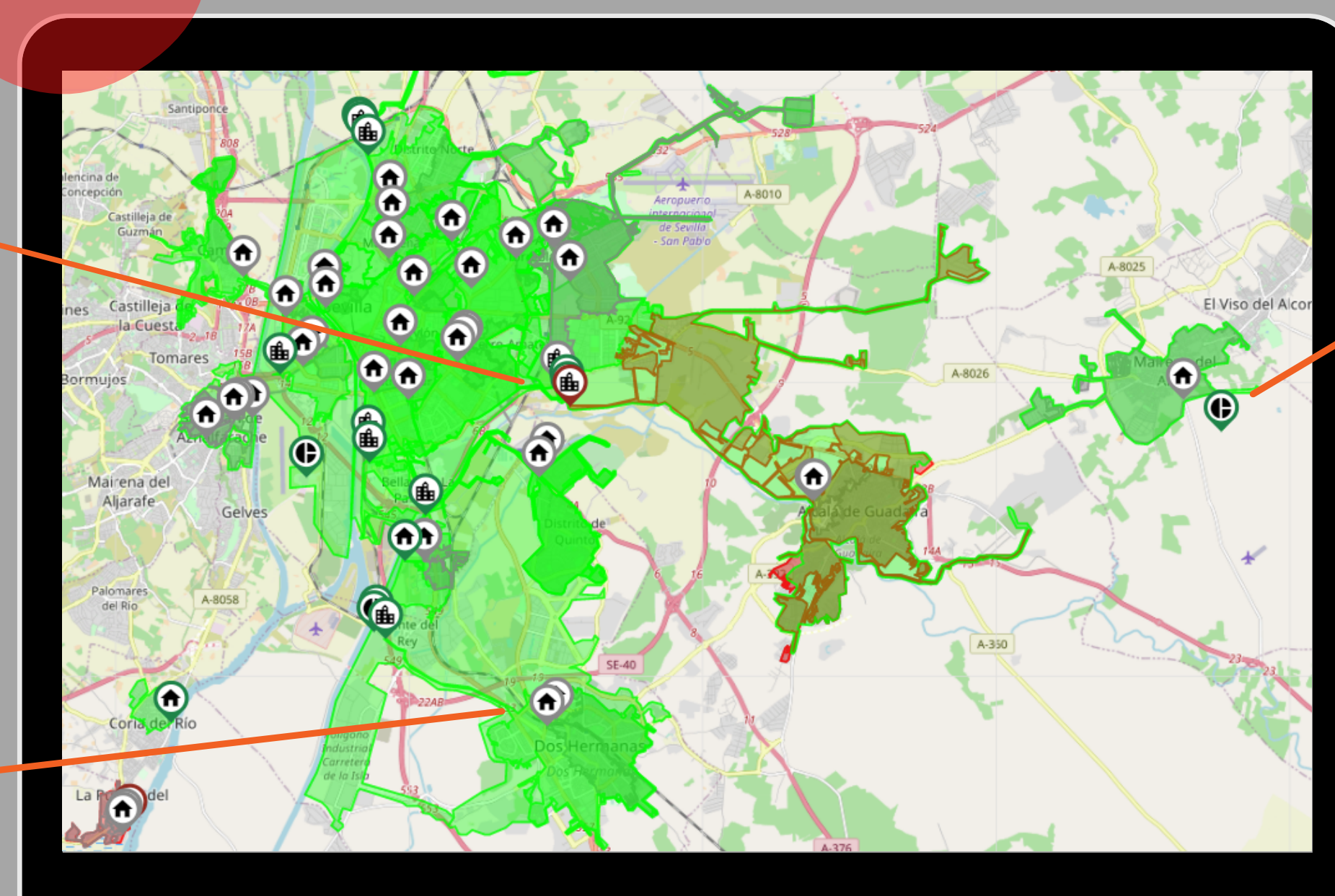
Se trata de un mapa temático interactivo de la ciudad en el que se representan los datos analíticos geo-referenciados.

### Puntos Nodales

Puntos que recogen aguas de cuencas singulares. Se emplean como puntos centinela de la red de saneamiento.

### Puntos domiciliarios

Puntos que recogen aguas de cuencas concretas, correspondientes a vertidos domiciliarios.



### Depuradoras de Aguas Residuales

Puntos que se corresponden con los vertidos recogidos por las cuencas de las depuradoras de Aguas Residuales.

Las aguas residuales urbananas de una población, no solo marcan su actividad y comportamiento social, también son un excelente “termómetro” de la Salud de su Población. El Control de la presencia de patógenos en las aguas residuales de una población, se está convirtiendo en una excelente herramienta para controlar y amortiguar brotes epidémicos como el que estamos padeciendo de la COVID-19, ya que recoge información procedente tanto de los casos sintomáticos, como los que concurren leves y/o asintomáticos.